

POHLED K1-4

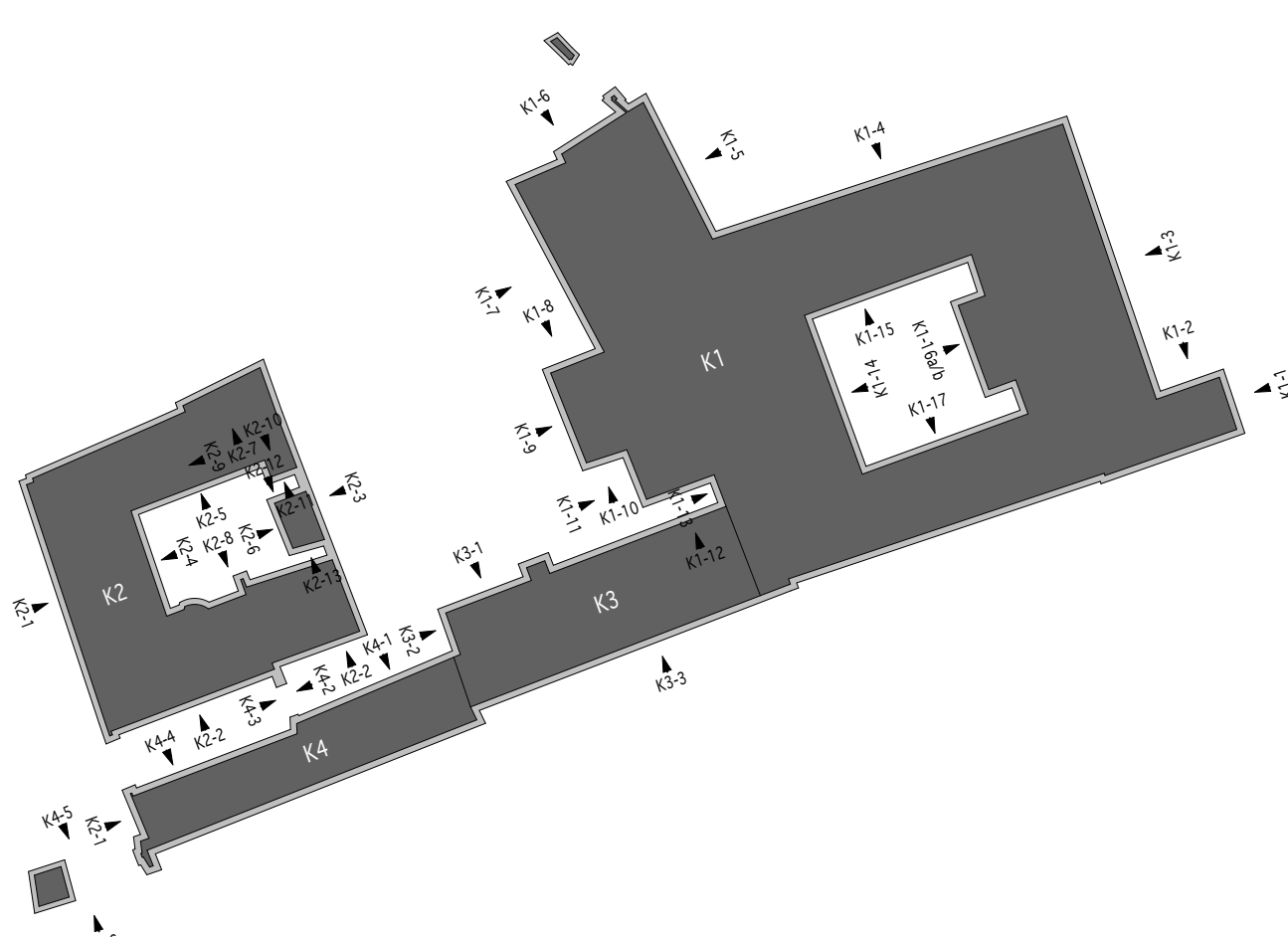


POHLED K1-5

LEGENDA MATERIÁLŮ A POVRCHŮ

- 1 VÁPENÝ STUK NA VÁPENÉ OMÍTCE POVRCHOVÉ ÚPRAVY  
BAREVNÝ VÁPENÝ NÁTER (POROKALK, DOSTN S 3102-130R DLE VZORŮU NCS)
- 2 VÁPENÝ STUK NA VÁPENÉ OMÍTCE POVRCHOVÉ ÚPRAVY  
BAREVNÝ VÁPENÝ NÁTER (POROKALK, DOSTN S 1010-130R DLE VZORŮU NCS)
- 3 VÁPENÝ STUK NA VÁPENÉ OMÍTCE POVRCHOVÉ ÚPRAVY  
BAREVNÝ VÁPENÝ NÁTER (POROKALK, DOSTN S 1010-130R DLE VZORŮU NCS)
- 4 VÁPENÝ STUK NA VÁPENÉ OMÍTCE POVRCHOVÉ ÚPRAVY  
BAREVNÝ VÁPENÝ NÁTER (POROKALK, DOSTN S 3102-130R DLE VZORŮU NCS)
- 5 STUKALUS VÁPENÝ STUK NA VÁPENÉ OMÍTCE POVRCHOVÉ ÚPRAVY  
VÁPENÝ NÁTER, NEBUDE DÁLE PLOŠE ÚPRAVOVÁNO
- 6 STUKALUS VÁPENÝ STUK NA VÁPENÉ OMÍTCE POVRCHOVÉ ÚPRAVY  
VÁPENÝ NÁTER, NEBUDE DÁLE PLOŠE ÚPRAVOVÁNO
- 7 VÁPENÝ STUK NA VÁPENÉ OMÍTCE POVRCHOVÉ ÚPRAVY  
BAREVNÝ VÁPENÝ NÁTER (POROKALK, DOSTN S 4010-130R DLE VZORŮU NCS)
- 8 VÁPENÝ STUK NA VÁPENÉ OMÍTCE POVRCHOVÉ ÚPRAVY  
VÁPENÝ NÁTER (POROKALK, DOSTN S 1010-130R DLE VZORŮU NCS)
- 9 VÁPENÝ STUK NA VÁPENÉ OMÍTCE POVRCHOVÉ ÚPRAVY  
VÁPENÝ NÁTER (POROKALK, DOSTN S 1010-130R DLE VZORŮU NCS)
- 10 VÁPENÝ STUK NA VÁPENÉ OMÍTCE POVRCHOVÉ ÚPRAVY  
VÁPENÝ NÁTER (POROKALK, DOSTN S 1010-130R DLE VZORŮU NCS)
- 11 KAMENÝ PRŮVĚZ BEZ POVRCHOVÉ ÚPRAVY, KONKRETOVÝ  
DVOU NÁTER ORGANIZMOTERHO ROZTOČU
- 12 VÁPENÝ STUK NA VÁPENÉ OMÍTCE POVRCHOVÉ ÚPRAVY  
BAREVNÝ VÁPENÝ NÁTER (POROKALK, DOSTN S 1010-130R DLE VZORŮU NCS)
- 13 KAMENÝ PRŮVĚZ BEZ POVRCHOVÉ ÚPRAVY, KONKRETOVÝ  
DVOU NÁTER ORGANIZMOTERHO ROZTOČU
- 14 DŘEVĚNÝ OKENNÍ RÁM, POVRCHOVÁ ÚPRAVA  
KREMOVÝ (VZ. RU 01), BÍLÝ (VZ. RU 02)
- 15 DŘEVĚNÝ OKENNÍ RÁM, POVRCHOVÁ ÚPRAVA  
LAZUROVANÝ NÁTER (VZ. RU 02, RU 03)
- 16 KAMENÝ PRŮVĚZ BEZ POVRCHOVÉ ÚPRAVY, KONKRETOVÝ  
DVOU NÁTER ORGANIZMOTERHO ROZTOČU
- 17 KAMENÝ PRŮVĚZ BEZ POVRCHOVÉ ÚPRAVY, KONKRETOVÝ  
DVOU NÁTER ORGANIZMOTERHO ROZTOČU
- 18 KAMENÝ PRŮVĚZ BEZ POVRCHOVÉ ÚPRAVY, KONKRETOVÝ  
DVOU NÁTER ORGANIZMOTERHO ROZTOČU
- 19 KAMENÝ PRŮVĚZ BEZ POVRCHOVÉ ÚPRAVY, KONKRETOVÝ  
DVOU NÁTER ORGANIZMOTERHO ROZTOČU
- 20 KAMENÝ PRŮVĚZ BEZ POVRCHOVÉ ÚPRAVY, KONKRETOVÝ  
DVOU NÁTER ORGANIZMOTERHO ROZTOČU
- 21 KAMENÝ PRŮVĚZ BEZ POVRCHOVÉ ÚPRAVY, KONKRETOVÝ  
DVOU NÁTER ORGANIZMOTERHO ROZTOČU

POZN: - KONEČNÁ BAREVNOST FASÁD BUDE STANOVENA NA ZÁKLADĚ VÝZKORMOVÁNÍ PŘÍMO NA STAVBĚ BĚHEM PROVEDENÍ, BUDE ODSOULHASENA AUTORSKÝM DOZOREM A PŘÍSLUŠNÝM PRACOVNÍKÝM PAMÁTKOVÉ PÉČE



REVIZI:	DATUM:	POPS:
02	09/13	ÚPRAVA PD VE STUPNI DPO
01	11/11	DOKLADY PD - REKONSTRUKCE
00	10/11	

POZN: DOKLADY OPRAVY ZMĚNA JE VÝZVY NAŘAZENA POVOZI DPS Z 10/2011



AUTOR NÁVRHU:	VYPRACOVÁVÁ:	ZODPOVĚDNÝ PROJEKTANT:	GENERÁLNÍ PROJEKTANT - SPRÁVCE
Ing. arch. Jitka Hradská Ing. arch. Václav Adamovský Ing. arch. Jan Čepelák	Ing. arch. Jitka Hradská Ing. arch. Václav Adamovský Ing. arch. Jan Čepelák	Ing. arch. Jitka Hradská Ing. arch. Václav Adamovský Ing. arch. Jan Čepelák	Ing. arch. Jitka Hradská Ing. arch. Václav Adamovský Ing. arch. Jan Čepelák
STAVBA:	Město Český Krumlov, Svornosti 1, 381 01, Český Krumlov, IČ: 00245836	STAVBA:	Město Český Krumlov, Svornosti 1, 381 01, Český Krumlov, IČ: 00245836
AKCE:	OPRAVA A REKONSTRUKCE AREÁLU KLÁSTERU ČESKÝ KRUMLOV - ČÁST AREÁLU BYVALÉHO KLÁSTERU ŘÁDU SV. KLÁRY PRVNÍ ETAPA - KONVENT	DATUM:	10/2011
ČÁST:	POHLEDY	MĚŘITKA:	1:50
VÝKRES:	POHLEDY K1-4-NÁVRH	Č. VÝKRESU:	15